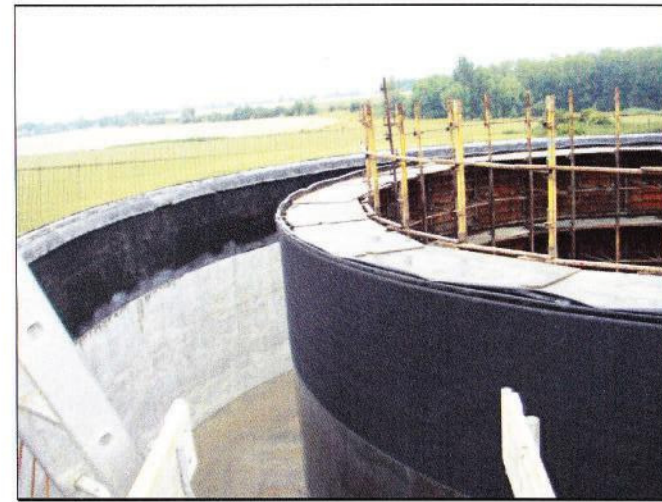




1. Herstellung der Grundplatte



3. Innenschalung Kombifermenter



2. Aufstellung der Betonschalung

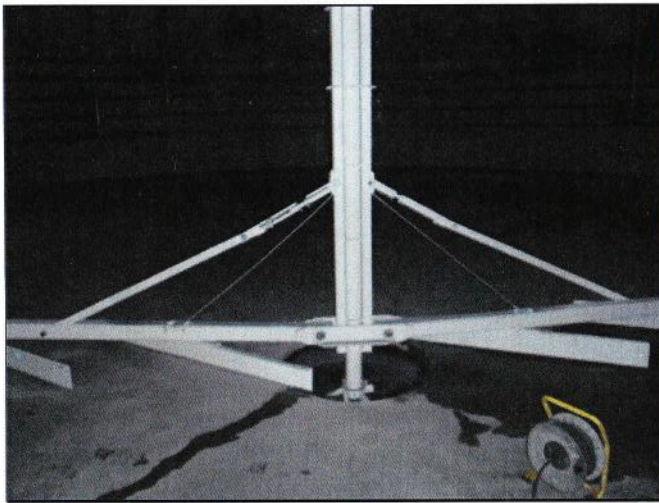


4. Tragluftdach Zwischenlager

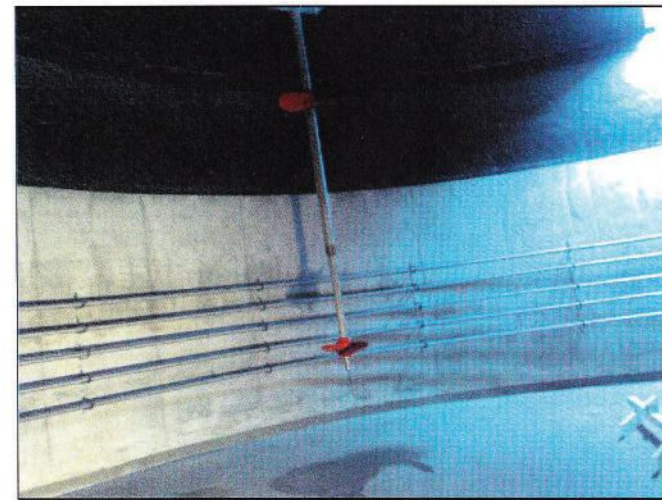




5. Sedimentaustrag



7. Heizung mit Rührwerken



6. Detail Sedimentaustrag mit Absaugung



8. Dämmung mit Gasschutzmatte

